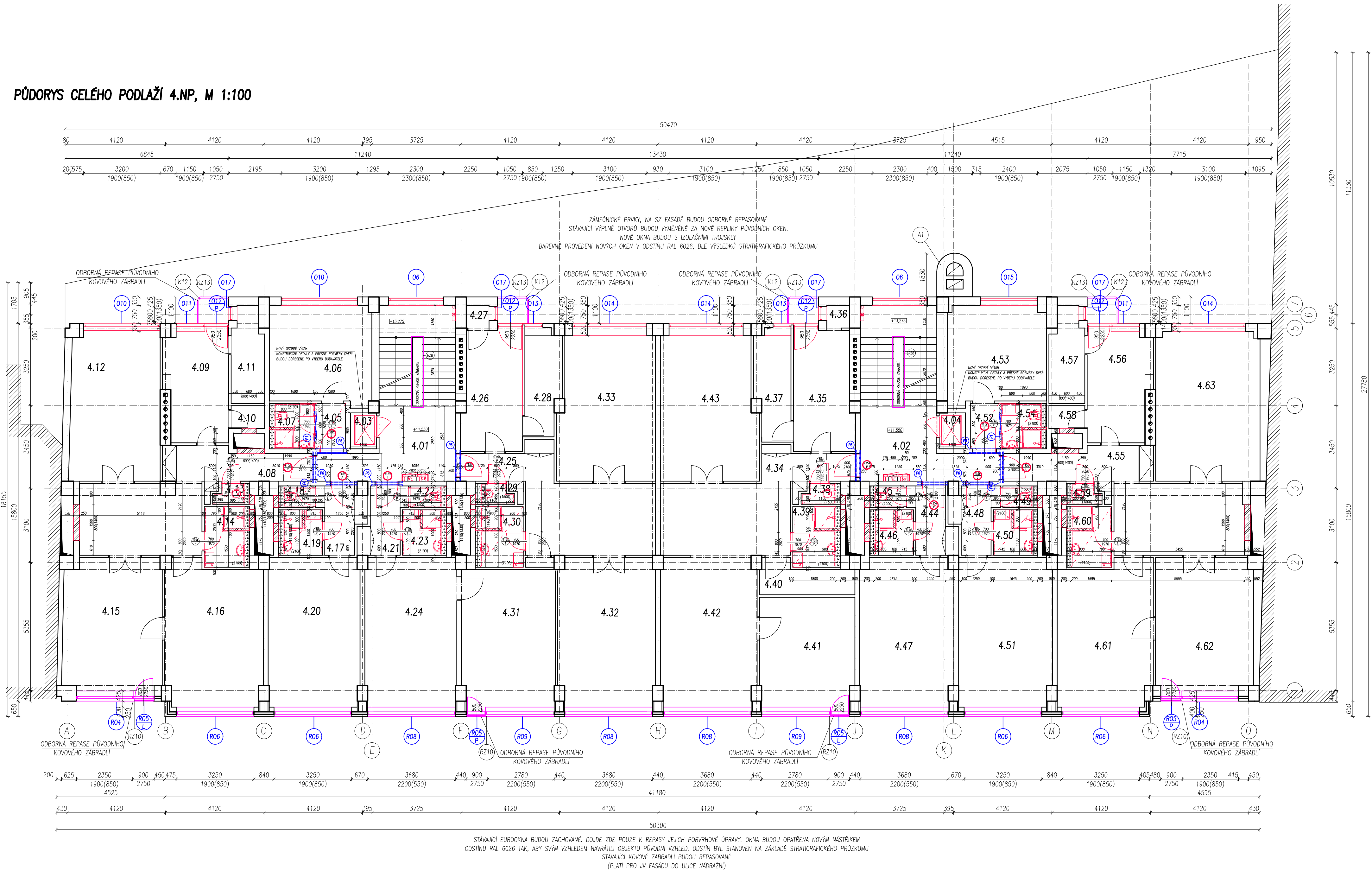


PŮDORYS CELÉHO PODLAŽÍ 4.NP, M 1:100



SCHEMA ŘEŠENÉ ČÁSTI OBJEKTU

LEGENDA MATERIÁLŮ

- STAVAJÍCÍ KONSTRUKCE
- NOVÉ KONSTRUKCE
- SOUSEDNÍ STAVAJÍCÍ BUDOVY / JINÉ STAVEBNÍ OBJEKTY
- STAVAJÍCÍ ŽELEZOBETONOVÁ KONSTRUKCE
- PÓRBOETONOVÉ TVÁRNICE TL. 200/300/450 MM
- INSTALACI SDK PŘÍČKA / INSTALACI SDK PŘEDSTĚNA, TLOUŠTKA VIZ VÝKRES, DVOUTĚ OPLÁŠTĚNA
- ZDĚNA POROBETONOVÁ PŘÍČKA, TL. 100/150 MM

LEGENDA ZNAČEK

- HRANICE POZEMKU

LEGENDA POLOŽEK

- POLOŽKA VÝPISU PŘEKLADŮ
- POLOŽKA VÝPISU DVEŘÍ
- POLOŽKA VÝPISU KLEMPÍŘSKÝCH PRVKŮ
- POLOŽKA VÝPISU ZÁMEČNICKÝCH PRVKŮ
- POLOŽKA VÝPISU OKEN
- POLOŽKA REPASOVANÉHO PRVKU VÝPISU ZÁMEČNICKÝCH PRVKŮ / OKEN

LEGENDA MÍSTNOSTÍ

Č. M.	ÚČEL MÍSTNOSTI	PLOCHA [m <sup>2</sup> ]	ST. OBJEKT	PODLAHA	SKLADBA	STROP	POZÁMKA
4.01	SCHODISTECHODBA	26,24	SO 01	KAMENNÁ DLAŽBA/TERACO	S30/S38	STAVAJÍCÍ, MALBA	
4.02	SCHODISTECHODBA	26,24	SO 01	KAMENNÁ DLAŽBA/TERACO	S30/S38	STAVAJÍCÍ, MALBA	
4.03	VÝTAH	1,65	SO 01				
4.04	VÝTAH	1,65	SO 01				
4.05	CHODBA	2,28	SO 01			SDK PODHLED, S.V. 2600 MM	
4.06	POKOJ	16,87	SO 01				
4.07	KOUPELNA	3,15	SO 01	KER. DLAŽBA	S24	SDK PODHLED, S.V. 2600 MM	KER. OBKLAD V. 2100 MM
4.08	CHODBA	23,86	SO 01				
4.09	KUCHYŇ	11,61	SO 01				
4.10	SKLAD	1,33	SO 01				
4.11	SKLAD	5,13	SO 01				
4.12	POKOJ	23,13	SO 01				
4.13	WC	1,02	SO 01	KER. DLAŽBA	S23	SDK PODHLED, S.V. 2600 MM	KER. OBKLAD V. 1500 MM
4.14	KOUPELNA	2,28	SO 01	KER. DLAŽBA	S24	SDK PODHLED, S.V. 2600 MM	KER. OBKLAD V. 2100 MM
4.15	POKOJ	23,86	SO 01				
4.16	POKOJ	23,74	SO 01				
4.17	CHODBA	4,64	SO 01				
4.18	WC	1,13	SO 01	KER. DLAŽBA	S24	SDK PODHLED, S.V. 2600 MM	KER. OBKLAD V. 1500 MM
4.19	KOUPELNA	3,07	SO 01	KER. DLAŽBA	S24	SDK PODHLED, S.V. 2600 MM	KER. OBKLAD V. 2100 MM
4.20	POKOJ	23,56	SO 01				
4.21	CHODBA	4,60	SO 01				
4.22	WC	1,17	SO 01	KER. DLAŽBA	S24	SDK PODHLED, S.V. 2600 MM	KER. OBKLAD V. 1500 MM
4.23	KOUPELNA	3,07	SO 01	KER. DLAŽBA	S24	SDK PODHLED, S.V. 2600 MM	KER. OBKLAD V. 2100 MM
4.24	POKOJ	23,57	SO 01				
4.25	CHODBA	22,53	SO 01				
4.26	KUCHYŇ	12,27	SO 01				
4.27	SPÍŽ	0,82	SO 01				
4.28	SKLAD	6,12	SO 01				
4.29	WC	1,11	SO 01	KER. DLAŽBA	S23	SDK PODHLED, S.V. 2600 MM	KER. OBKLAD V. 1500 MM
4.30	KOUPELNA	4,49	SO 01	KER. DLAŽBA	S24	SDK PODHLED, S.V. 2600 MM	KER. OBKLAD V. 2100 MM
4.31	POKOJ	22,10	SO 01				
4.32	POKOJ	24,79	SO 01				
4.33	POKOJ	24,07	SO 01				
4.34	CHODBA	21,06	SO 01				
4.35	KUCHYŇ	12,27	SO 01				
4.36	SPÍŽ	0,82	SO 01				
4.37	SKLAD	6,38	SO 01				
4.38	WC	1,11	SO 01	KER. DLAŽBA	S23	SDK PODHLED, S.V. 2600 MM	KER. OBKLAD V. 1500 MM
4.39	KOUPELNA	4,49	SO 01	KER. DLAŽBA	S24	SDK PODHLED, S.V. 2600 MM	KER. OBKLAD V. 2100 MM
4.40	SKLAD	4,60	SO 01				
4.41	POKOJ	17,83	SO 01				
4.42	POKOJ	24,57	SO 01				
4.43	POKOJ	23,81	SO 01				
4.44	CHODBA	4,64	SO 01	KER. DLAŽBA	S24	SDK PODHLED, S.V. 2600 MM	KER. OBKLAD V. 1500 MM
4.45	WC	1,13	SO 01	KER. DLAŽBA	S24	SDK PODHLED, S.V. 2600 MM	KER. OBKLAD V. 2100 MM
4.46	KOUPELNA	3,07	SO 01	KER. DLAŽBA	S24	SDK PODHLED, S.V. 2600 MM	KER. OBKLAD V. 2100 MM
4.47	POKOJ	24,03	SO 01				
4.48	CHODBA	4,64	SO 01				
4.49	WC	1,13	SO 01	KER. DLAŽBA	S24	SDK PODHLED, S.V. 2600 MM	KER. OBKLAD V. 1500 MM
4.50	KOUPELNA	3,07	SO 01	KER. DLAŽBA	S24	SDK PODHLED, S.V. 2600 MM	KER. OBKLAD V. 2100 MM
4.51	POKOJ	23,83	SO 01				
4.52	CHODBA	2,28	SO 01				
4.53	POKOJ	16,18	SO 01				
4.54	KOUPELNA	3,15	SO 01	KER. DLAŽBA	S24	SDK PODHLED, S.V. 2600 MM	KER. OBKLAD V. 2100 MM
4.55	CHODBA	24,83	SO 01				
4.56	KUCHYŇ	11,61	SO 01				
4.57	SKLAD	5,49	SO 01				
4.58	SKLAD	1,43	SO 01				
4.59	WC	1,00	SO 01	KER. DLAŽBA	S23	SDK PODHLED, S.V. 2600 MM	KER. OBKLAD V. 1500 MM
4.60	KOUPELNA	4,23	SO 01	KER. DLAŽBA	S24	SDK PODHLED, S.V. 2600 MM	KER. OBKLAD V. 2100 MM
4.61	POKOJ	23,39	SO 01				
4.62	POKOJ	22,36	SO 01				
4.63	POKOJ	39,87	SO 01				
PLOCHA CELKEM		703,97					

POZNÁMKA

- VEŠKERÉ ODBORNÉ REPASOVANÉ PRVKY A ODBORNÉ VYHOTOVENÉ REPLIKY PŮVODNÍCH PRVKŮ BUDOU VYHOTOVĚNÉ S OHLEDEM NA MAXIMÁLNÍ ZACHOVÁNÍ PŮVODNÍHO VZHLEDU OBJEKTU (BARVA, KONSTRUKCE, MATERIÁL) NA ZÁKLADĚ VYPRACOVANÉHO STRATIGRAFICKÉHO A PETROGRAFICKÉHO PRŮZKUMU.
- PROSTORY, KTERÉ NEBYLO MOŽNÉ BĚHEM ZÁMĚROVÁNÍ STAVBY ZDOKUMENTOVAT, BUDOU PO ZPŘÍSTUPNĚNÍ ZÁMĚRNĚ A NA ZÁKLADĚ SKUTEČNOSTÍ BUDOU ZPRACOVÁNE PŘÍPADNĚ ÚPRAVY ŘEŠENÍ REKONSTRUKCE.
- KOORDINACE JEDNOTLÝCH PROFESÍ VČETNĚ UMÍSTĚNÍ JEDNOTLÝCH PROSTORŮ BUDE ZPRACOVÁNA PO ZPŘÍSTUPNĚNÍ VŠECH PROSTORŮ A ODMANĚNÍ STAVAJÍCÍCH PODHLEDŮ.
- STAVEBNÍ PRÁCE JE NUTNÉ PROVÁDĚT S MAXIMÁLNÍM OHLEDEM NA STAVAJÍCÍ KONSTRUKCE, KTERÉ BUDOU ZACHOVÁNY.
- STAVAJÍCÍ PŮVODNÍ DLAŽBA V KOMUNIKAČNÍCH PROSTORÁCH BUDE ZACHOVÁNA. BĚHEM STAVEBNÍCH PRACÍ JE NUTNÉ CHRÁNIT PŮVODNÍ KAMENNOU DLAŽBU A OBKLAD TAK, ABY NEDŮŠLO K JEJICH POŠKOZENÍ.
- STAVEBNÍ PRÁCE BUDOU PROVEDENÉ S OHLEDEM NA STATICKÉ ŘEŠENÍ JEDNOTLÝCH PRVKŮ PROJEKTU. V PŘÍPADĚ, ŽE DANOU ČÁST OBJEKTU NEBYLO MOŽNÉ ZÁMĚŘIT, NEBO NEBYLA PŘÍSTUPNÁ, BUDE STATICKÝ NÁVRH ÚPŘESNĚN PO JEJÍ ZPŘÍSTUPNĚNÍ.
- VEŠKERÉ ROZMĚRY JE NUTNÉ ZÁMĚŘIT PŘÍMO NA STAVBĚ. PŘESNÝ POPIS STAVEBNÍCH PRACÍ JEDNOTLÝCH PODLAŽÍ JE UVEDEN V RÁMCI TECHNICKÉ ZPRÁVY VIZ "SO 01-ST-01 - TECHNICKÁ ZPRÁVA".
- KOORDINACE PROFESÍ, VČETNĚ UMÍSTĚNÍ JEDNOTLÝCH PRVKŮ DO PODHLEDU BUDE ÚPŘESNĚNO BĚHEM STAVBY, PO ODKRYTÍ VEŠKERÝCH POTŘEBNÝCH ČÁSTÍ KONSTRUKCÍ A PRVKŮ.
- V PŘÍPADĚ DOTAZŮ NEBO POTŘEBNÝCH ZMĚN JE NUTNÉ KONTAKTOVAT PROJEKTANTA.

±0,000 = PODLAHA 1.NP

ARCHITEKT  
MICHAL KRISTEN  
Michal Kristen

ZHOTOVITEL:  
GENERALNÍ PROJEKTANT:  
ZDOPŘÍSTUPNĚNÍ PROJEKTANT:  
KONSTRUKČNÍ:  
VYPRACOVÁNÍ:  
INVESTOR:

ATELIER: SVATOPOLKA ČESKA 35, 612 00 BRNO  
ING. ARCH. MICHAL KRISTEN  
ING. ARCH. MICHAL KRISTEN  
ING. ARCH. MICHAL KRISTEN  
ING. KADAMER PETERAS  
ING. KADAMER PETERAS

OPRAVA OBJEKTU NÁDRAŽNÍ 4  
parc. č. 289, k.ú. BRNO - MĚSTO

STUPEŇ PROJEKTU:  
ZÁKLADNÍ OSLO  
DŮM

DOUMENTACE PRO PROVEDENÍ STAVBY  
MIB\_407  
02/2009

NÁVRHOVANÝ STAV  
PŮDORYS 4.NP

STAVEBNÍ ČÁST

MĚŘITEL:  
OSLO VÝKRES:

M 1:100/80  
SO 01-ST-07